

# フランジシリーズ (FLANGE SERIES)

単位：mm

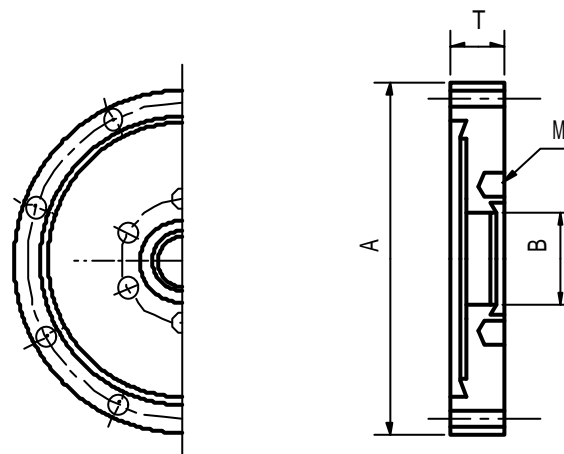
## ICF変換フランジ (ICF ZERO LENGTH FLANGE ADAPTOR)

(SUS304L or SUS316L)

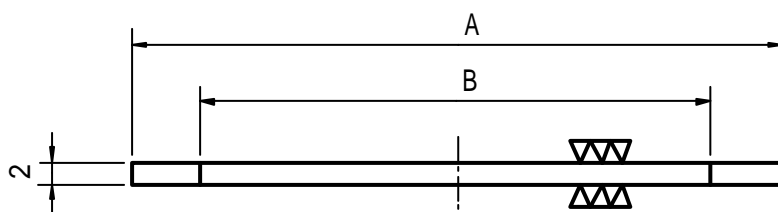
型番	A	B	T	M	適用ボルト
ICF70-34	70	17	12.7	6-M4 (深サ6)	M4X12
ICF114-34	114	17	17.5	6-M4 (深サ8)	M4X15
ICF114-70	114	38	17.5	6-M6 (深サ8)	M6X22
ICF152-34	152	17	20.0	6-M4 (深サ8)	M4X15
ICF152-70	152	38	20.0	6-M6 (深サ10)	M6X22
ICF152-114	152	65	20.0	8-M8 (深サ10)	M8X30
ICF203-34	203	17	22.0	6-M4 (深サ9)	M4X15
ICF203-70	203	38	22.0	6-M6 (深サ10)	M6X22
ICF203-114	203	65	22.0	8-M8 (深サ10)	M8X30
ICF203-152	203	103	22.0	16-M8 (深サ10)	M8X30
ICF253-34	253	17	25.0	6-M4 (深サ9)	M4X15
ICF253-70	253	38	25.0	6-M6 (深サ10)	M6X22
ICF253-114	253	65	25.0	8-M8 (深サ10)	M8X35
ICF253-152	253	103	25.0	16-M8 (深サ10)	M8X35
ICF253-203	253	154	25.0	20-M8 (深サ10)	M8X35










\* フランジは通常SUS304L製です。  
 SUS316Lの場合は、型番末に-6Lと指示ください。  
 回転フランジの場合は、型番末にRと指示ください。  
 ボルト穴は、H=ホール、T=タップで指示ください。

形状寸法図



## ICF用ガスケット (GASKET SERIES)



型番	A	B
ICF034-G- 	21.3	16.3
ICF070-G- 	48.2	39.0
ICF114-G- 	82.4	64.0
ICF152-G- 	120.5	102.0
ICF203-G- 	171.3	153.0
ICF253-G- 	222.1	204.0
ICF305-G- 	273.3	256.0
ICF356-G- 	313.0	295.0
ICF406-G- 	369.0	351.0

\* アルミガスケット、金メッキ、銀メッキガスケットの場合は、  
 にAL (アルミ)、AU (金)、AG (銀) を指示ください。